
Leessleutel bij

'De pastorale dimensie van een school of instelling'

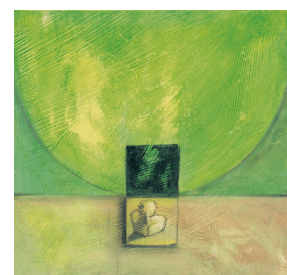
Johan Van der Vloet
Jef Gevaert

Overgenomen uit: LOOTS, C., SCHAUMONT, C., (Red.), *Vandaag pastoraal integreren in het opvoedingswerk. Perspectieven & uitdagingen*, Oud-Heverlee, Don Bosco Vorming & Animatie, 2007, p. 149-166.

Bij wijze van inleiding

Met deze leessleutel willen we je een hulpmiddel geven bij het lezen en verwerken van dit artikel. De vragen volgen de opbouw van de tekst en nodigen je uit om stil te staan bij de inhoud en de link te leggen met de eigen concrete praktijk. Niet alle vragen moeten aan bod komen en het is goed op voorhand te reflecteren over de selectie die je wil maken. De nummering verwijst naar de overeenkomstige pagina's van het oorspronkelijke artikel in het jaarboek 'Vandaag pastoraal integreren in het opvoedingswerk'.

**samen
DON BOSCO
zijn plaats
geven**



Waarom deze tekst lezen?

Johan Van der Vloet en Jef Gevaert reflecteren verder op de paradigmawissel in de pastorale (zie het artikel van André Fossion). Ze verkennen hoe in de wereld van het onderwijs en de bijzondere jeugdzorg nog aan pastoraal gedaan kan worden en formuleren hiervoor een aantal concrete denkpistes. Pastoraal vandaag vraagt om een nieuw denken en een andere aanpak. Het vraagt ook een grondige reflectie over de rol van de pastorale werker en opvoeder en daagt uit om aan de eigen spiritualiteit, pastorale vaardigheden en attitudes te werken. Met behulp van deze leessleutel kan je dit verkennen, vertrekkend vanuit je eigen specifieke werkcontext.

Leessleutel

Wat is pastoraal? (p.150-152)

- Vul, voor je de tekst leest, eens voor jouw werkcontext in wat pastoraal inhoudt. Toets dit met de visie in de tekst.

Pastoraal is niet enkel 'dingen doen'. Deze praktijk moet 'verankerd zijn in het christelijke geloof, gedragen worden door een theologische visie op de mens en zijn relatie tot God.'

- Hoe wordt er in jouw werkcontext een link gelegd tussen de vieringen, bezinningen, acties e.d. die gebeuren in het kader van pastoraal en de diepere wortels van ons christelijk geloof?

De auteurs noemen drie van de vier pijlers van de pastoraal: het Woord, de liturgie en de diaconie.

- Als je de pastorale activiteiten en het leven in jouw werkcontext bekijkt, waar vind je deze pijlers dan terug?

Pastoraal en opvoedingsproject (p. 152-153)

Het salesiaans opvoedingsproject is een pastoraal-pedagogisch project. De auteurs geven meerdere mogelijke interpretaties van deze uitdrukking: 'als opvoedingsproject met nog een staartje of pastoraal toemaatje; als een project waarin opvoeding en pastoraal zodanig met elkaar gemengd zijn dat het ene niet zonder het andere gebeurt ...; als een soort tweespan, waar alles naast elkaar gebeurt ...'

- Welke interpretatie sluit aan bij de praktijk in jouw werkcontext?
- In welke zin kan/moet volgens jou de religieuze dimensie (nog) een onderdeel zijn van de integrale opvoeding in deze tijd?

Probleemstelling (p. 153-154)

- Welke pastorale initiatieven bestaan er in jouw werkcontext?
- Bereiken zij hun doel?
- Waar loop je tegenaan?

'Wij staan hier voor de grote uitdaging om de oude schema's (die in feite een initiatie in het geloof vooronderstellen) los te laten zonder het kind met het badwater weg te gooien en de christelijke boodschap verloren te laten gaan.'

- Wat betekent dit voor je pastorale praktijk?

Pastoraal in een nieuw perspectief: Alsof het de eerste keer is (p. 156)

De auteurs onderstrepen in deze paragraaf het belang van het verbinden van het geloof met je leven. Om jongeren te kunnen begeleiden in het zoeken naar deze verbinding is het noodzakelijk dat je dit zelf kan voorleven.

- Hoe verbind jij het geloof met je leven?
- Hoe geef je jongeren de kans om die verbinding te zien?

Pastoraal in een nieuw perspectief: Geloof als groeiproses en een pastorale spiritualiteit (p. 157-158)

'Religieuze vragen rijzen vaak op vanuit gebeurtenissen, bijvoorbeeld de dood van een medeleerling of vriend, geboorte, relaties, ... Pastoraal moet deze episodes aangrijpen om iets te laten groeien in de mens.'

Op de meeste plaatsen (bvb. scholen of instellingen) worden bij ingrijpende gebeurtenissen (zoals het overlijden van een medeleerling) initiatieven genomen rond verwerking en zingeving.

- Hoe geef je ook het christelijk geloof hierin een plaats als bron?

Pastoraal is meer episodisch geworden: '... dat vele mensen nog wel hun kinderen laten dopen, hun eerste communie doen en laten vormen, terwijl je ze voor de rest nog nauwelijks ziet.'

- Hoe ga je daar mee om?

De auteurs stellen dat pastoraal een aanbod is, dat jongeren/mensen vrij zijn om er in mee te stappen of niet en dat zij zelf bepalen hoever ze er in mee stappen.

- Kan jij je als pastoraal werker hierin vinden?
- Wat betekent dit voor de pastoraal binnen jouw werkcontext?

Pastoraal in een nieuw perspectief: 'The inner circle': je eigen geloof herontdekken en doorgeven (p. 158)

- Zijn er plaatsen/momenten in je werk waar jij de kans krijgt je geloof verder te verdiepen, in gesprek te brengen? Of kan dit enkel buiten de werkcontext?
- Wat vind je van het feit dat hier in je werksituatie wel of geen ruimte voor is?

Concretisering: Het persoonlijk getuigenis (p. 159)

'Getuigenis heeft hier de tweevoudige betekenis die in de Bijbel al aanwezig was: a) geloven, leven, handelen als christen ...; b) spreken en getuigen van de eigen ontdekking van de christelijke geloofsrelatie ...'

- Ben je het hiermee eens?

- Kan de directie van jou verwachten dat je je persoonlijke beleving deelt met anderen?
- Wat heb jij nodig om dit waar te kunnen maken?

Concretisering: Pastoraal gestalte geven (p. 160-161)

'Het zal sommigen onrecht doen, maar in veel gevallen blijkt pastoraal een kwestie van organiseren en een 'wiedoetwat'-rondje.'

- Herken je dit euvel?
- Geef eens enkele voorbeelden uit je eigen praktijk van een gedifferentieerde aanpak. Wat zijn je bevindingen hierbij?

'Werk maken van een doordacht opvoedingsproject en dit op de werkvloer integreren is de voedingsbodem voor een levenskrachtige pastoraal... Dit daagt de opvoeder uit werk te maken van zijn eigen geloof en spiritualiteit.'

- Wanneer en hoe kan je zelf werk maken van je eigen spiritualiteit? Wat zijn vindplaatsen daarvoor?

Concretisering: Een specifiek model voor pastoraal op school (p. 161-163)

- Wat vind je van het idee van een pastorale dienst? Welke kansen zie je in zo'n idee?

De auteurs geven een aantal suggesties voor de functie van een pastoraal bureau of pastorale dienst binnen of naast de school: onthaal bieden, mogelijkheden tot stilte en bezinning, eigen verhalen in gesprek kunnen brengen, ontmoetingsruimte bieden voor projecten, gemeenschap stichten, doorverwijzen naar buitenschoolse initiatieven, aanbod naar collega's ontwikkelen en materiaal aanbieden.

- Welke realiseer je al? Waar zie je nog uitdagingen?

Het voorgestelde model voor pastoraal op school gaat uit van een projectmatige aanpak eerder dan een uitvoerende functie voor pastorale werkgroepen.

- Heeft jouw PAG nu vooral een uitvoerende of projectmatige taak?
- Een PAG als projectmanager, wat houdt dat concreet in qua taken en samenstelling?

Je vindt in de tekst een organogram voor pastorale werking.

- Teken eens een voor jouw context ideaal organogram.
- Welke stappen kan je nu al zetten om naar dit ideaal toe te groeien?

Concretisering: Krachtlijnen voor een hedendaagse pastoraal in de bijzondere jeugdzorg (p. 164-165)

De auteurs geven een aantal suggesties om op een kwaliteitsvolle manier aan pastoraal te doen in de hulpverleningscontext: 'contemplatieve gesprekken' met jongeren, mogelijkheden op maat tot stilte en bezinning, narratieve aanpak, projectmatige aanpak, gemeenschap stichten, aanbod voor opvoeders.

- Welke realiseer je al? Waar zie je nog uitdagingen?