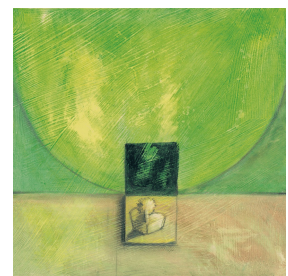


---

## **De PAG is als een potlood**

---

**samen  
DON BOSCO  
zijn plaats  
geven**



## DE PAG IS ALS EEN POTLOOD...

De kern van een potlood zit binnenin  
Enkel met die kern kun je schrijven  
Om bij de kern te geraken moet je het potlood slijpen  
Soms doet dat pijn, je geraakt niet zomaar bij de essentie

Je moet het ook geregeld opnieuw slijpen  
Want door het gebruik slijt de punt weer af en raak je de essentie kwijt  
Best slijp je geregeld wat ballast weg zodat je opnieuw tot de kern doordringt

Het hout dat de kern omhult heeft ook zijn betekenis  
Het geeft de kern stevigheid en maakt dat je er mee kunt werken  
Zonder een goede inkleding is de kern broos en breekbaar

Een potlood krijgt maar betekenis als het gebruikt wordt  
Je schrijft en tekent je in de ruimte van de school  
Zichtbaar en aanwezig  
Maar niet hard  
Er mag al eens iets uitgegomd en overgedaan worden

Elk potlood heeft ook zijn eigen kleur  
En legt zo accenten in het kleurrijke geheel  
Soms volg je de lijnen en soms kleur je buiten de lijntjes  
Het verhaal mag telkens weer op een andere manier verteld worden  
Zolang het maar uit de kern blijft komen

Het potlood vraagt om een hand die het vasthoudt  
Eenvoudig en toch onmisbaar instrument  
om Zijn verhaal te blijven vertellen